

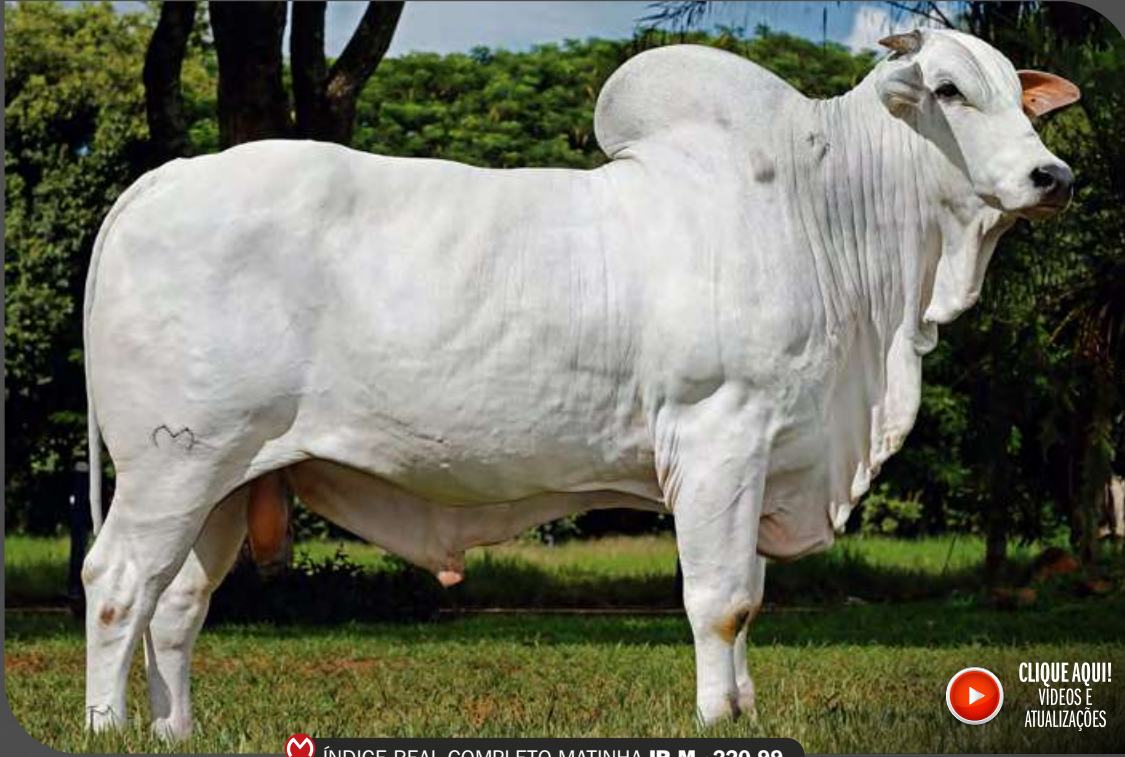


# DEL REI MAT

## NELORE

### NE 5094

Criador: Rancho da Matinha | Prop.: Rancho da Matinha, Sino Agropecuária,  
José Josias Neto e ABS  
RGD: RDM A1119 | Nasc.: 04/08/2018



CLIQUE AQUI!  
VIDEOS E  
ATUALIZAÇÕES



ÍNDICE REAL COMPLETO MATINHA **IR<sub>M</sub>c: 220,99**

ZEFEC ABDALA | QUARK COL | TORNADO MAT | REM TORIXOREU  
 BNUVA DA COL | RUBAIAH MAT X BAYA MAT | NADJA FIV MAT.  
 DIRIGIDO DA MAT. | HATIK DA MAT. | PURANI MAT. | PROVADOR  
 EREMITA DA MAT. | IMANY DA MAT.



Peso: 822 kg  
 aos 33 meses.

CC	AA	PT	CG	LG	AP	CE
158	145	219	50	52	155	40

### SUMÁRIO ANCP ABRIL 2022

	MP120g	DP210g	DP365g	DP450g	DPE365g	DPE450g	DPNg	DIPPg	DPACg	DSTAYg	D3Pg	DAOLg	DACABg	MGTEg
DEP	2,54	16,31	27,92	28,17	1,55	1,82	2,30	-0,93	9,21	88,08	61,16	1,75	0,30	26,19
AC	71	81	85	86	87	89	89	69	73	79	82	85	84	81
TOP%	13	1	1	2	2	2	99	11	4	2	60	5	8	2

AVALIAÇÃO AOS 120 DIAS: Filhos: 100 | Rebanhos: 16 AVALIAÇÃO AOS 450 DIAS: Filhos: 0 | Rebanhos: 0

### SUMÁRIO ABCZ/EMBRAPA PMGZ 2022-1

	PNg	PD-EDg	PA-EDg	PS-EDg	PM-EMg	TMDg	IPPg	STAYg	PE-365g	PE-450g	ESOBg	PSOBg	MSOBg	AOLg	ACABg	iABCZg
DEP	1,34	14,40	21,91	26,70	1,92	9,80	-16,35	37,70	1,69	2,11	4,16	2,79	3,41	2,78	-0,46	27,90
AC	70	52	45	47	35	-	28	23	42	43	38	38	38	39	30	-
DECA	10	1	1	1	2	1	1	1	1	1	1	1	1	1	7	1

TOTALS: Filhos: 658 | Reb.: 74 P120: Filhos: 0 | Reb.: 0 P450: Filhos: 0 | Reb.: 0

### SUMÁRIO ABCZ/EMBRAPA GENEPLUS JANEIRO 2022

	PNg	P120g	TM120g	PDg	TMDg	PSg	GPDg	CFDg	CFSg	STAYg	PESg	IPPg	RDg	AOLg	EGSg	MARg	IQGg
DEP	1,34	1,92	6,53	14,40	9,80	26,70	12,31	5,80	7,67	37,70	2,11	-16,35	-0,96	2,78	-0,46	2,07	40,52
AC	70	35	-	52	-	47	47	28	29	23	43	28	44	39	30	27	-
TOP%	99	12	0,5	0,1	0,5	0,1	0,5	0,1	0,1	2	0,1	7	86	1	68	1	0,1

PD: Filhos: 0 | Rebanhos: 0 | TOTALS: Filhos: 658 | Rebanhos: 74